

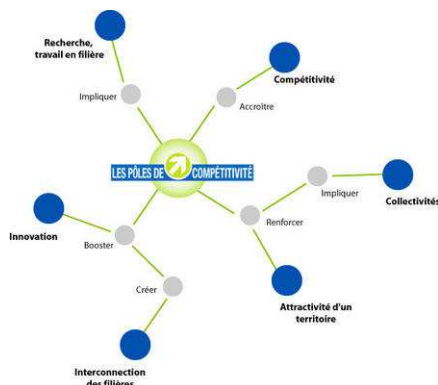


PME ET ECO-CONCEPTION

- ⊙ Pôle Fibres et Eco-conception
- ⊙ Définitions
- ⊙ Pourquoi y aller ?
- ⊙ Programme CIMECO
- ⊙ Une opportunité exceptionnelle

Le Pôle de Compétitivité Fibres

Un dense tissu industriel et de recherche en Alsace et Lorraine



+ de 2 500 entreprises (textiles & non-tissés, bois, papiers, composites, chimie...)
 + de 120 000 emplois
 + de 2 500 chercheurs
 20 Centres de Transferts
 Financeurs : Oséo, DGCIS, Ademe...
 Collectivités locales et territoriales...

- Une équipe
- 260 entreprises adhérentes
- 76 projets labellisés
- Conférences, Ateliers entrepreneurs innovants, Techno-dating...
- Action collective CIMECO, lancée en 2009



« L'ambition du réseau d'acteurs du Pôle Fibres est de stimuler le développement économique par l'innovation responsable »

+ CIMEco

Alsace - Lorraine

Plus compétitif par l'éco-conception

COMPETENCES
en
INGENIERIE
et
MARKETING



de
l'Eco
CONCEPTION

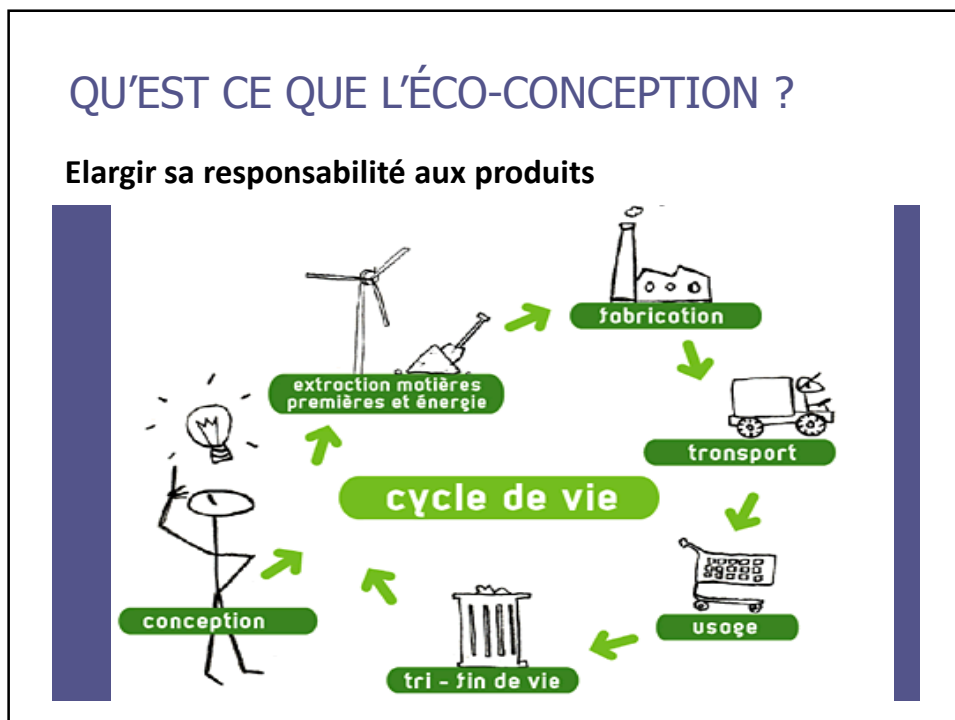




Un programme de sensibilisation et d'accompagnement des entreprises au déploiement de l'éco-conception

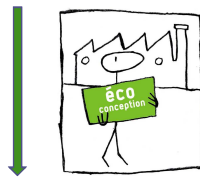






QU'EST CE Q'UN PRODUIT ÉCO-CONÇU ?

1 produit = 1 prix + 1 fonction



1 produit éco-conçu =

1 prix + 1 fonction + « X bénéfiques environnementaux »



- valeur verte que l'on injecte dans le produit...
- création d'avantages compétitifs via les bénéfiques environnementaux que l'on apporte aux produits

POURQUOI IL FAUT Y ALLER ?








- **Pour être plus performant et plus compétitif**
 - Diminuer et optimiser ses coûts matières, de fabrication et de logistique
 - Conquérir des marchés à plus forte valeur ajoutée
 - Répondre aux nouvelles attentes et exigences des clients (appel d'offres et cahier des charges)
 - Améliorer son image de marque et se différencier de la concurrence
 - Créer un véritable levier de motivation interne

POURQUOI IL FAUT Y ALLER ?

➤ Pour se préparer aux changements : ni attendre, ni subir

- Anticiper les futurs règlements, directives et lois environnementales « produits »

Directive	Directive	Règlement	Directive	Lois Grenelle
2000 VHU	2003 DEEE / RoHS	2007 REACH	2005 - 2009 EuP	2011 étiquetage environnemental
				
depuis Juillet 2003 Substances interdites Cadmium Chrome VI Plomb Mercure	depuis Juillet 2006 Substances interdites : Cadmium Chrome VI Plomb Mercure PBB PBDE	Enregistrement, évaluation, autorisation et restrictions des substances chimiques	Améliorer l'efficacité énergétique des produits consommant NRJ sur tout le cycle de vie	Affichage environnemental : - Indice carbone + 2-3 impacts spécifiques au produit

Exemples d'entreprises alsaciennes

■ Quelles sont les motivations des entreprises ?

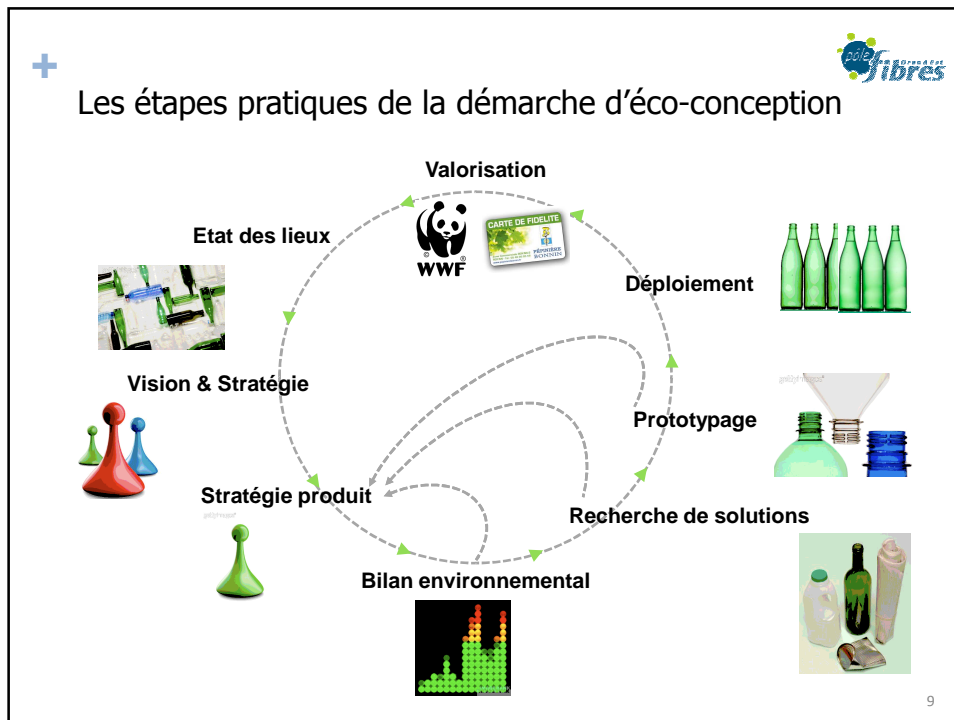
« Pionnière dans l'utilisation de colle de meilleure qualité écologique dans ses produits »
Mauler


« Etre irréprochable sur la qualité de son produit » Sources de Soultzmatt


« Répondre aux attentes des maîtres d'ouvrage »
Soprema

« Se différencier auprès du client final » RICOH

« Trouver un concept... vivre dans un habitat sain, durable et économe en énergie »
DOREAN



+ Steelcase, une stratégie de différenciation 



■ Problématiques

- Marché du mobilier de bureau fortement attaqué par des concurrents dont la stratégie est basée sur les coûts et les prix

■ Stratégie de l'entreprise

- Se différencier de la concurrence en proposant des produits qui sont à la fois sains pour l'Homme et sains pour l'Environnement
- Proposer des produits plus performants (optimiser le ratio Services utilisateurs/Impacts environnementaux)



+ Steelcase, une stratégie d'éco-conception

Exemple de Produit éco-conçus : le siège PLEASE





+ Steelcase, la stratégie d'éco-conception

Exemple de Produit éco-conçus : le siège PLEASE

Designé en éléments assemblables



- 50% en volume

En termes d'impacts Phase T
 Emissions : - 345 tonnes de CO2
 Consommation : - ressources fossiles = - 100 000 litres de carburant/an

En termes d'impacts Phase FDV
 Emissions : -15% de déchets liés emballage

En termes de coûts
 ➤ -30% de camions à affréter/ an
 Autant en Salaire, maintenance, leasing, carburants
 (100 000 litres/an pour 100 000 sièges)

<p>+ CIMEco Alsace - Lorraine</p> <p>Plus compétitif par l'éco-conception</p>	<p>COMPETENCES en INGENIERIE et MARKETING</p>	
	<p>de l'Eco CONCEPTION</p>	
 <p>LES PÔLES DE  COMPÉTITIVITÉ</p> <p>ensisa École nationale supérieure d'ingénieurs sud alsace</p>	<p>Un programme de sensibilisation et d'accompagnement des entreprises au déploiement de l'éco-conception</p>	

CIM-Eco, de la sensibilisation et de l'action pour être opérationnels au bout de 15 mois !

- ⇒ Projet initié le Pôle Fibres Grand Est, l'ENSISA et l'IFTH
- ⇒ Une action collective de sensibilisation, d'accompagnement et de professionnalisation lancée en 2009
- ⇒ A destination exclusive des PME de la filière Fibres (Textiles, Bois, Papier et Composite) d'Alsace et de Lorraine
- ⇒ Financée (85%) par la DGCIS, les Régions Alsace et Lorraine et l'ADEME
- ⇒ En collaboration avec les partenaires de la filière (Universités, Ecoles, Interprofessions, CCI, CTI, CRITT, Pôles de compétences...)
- ⇒ 6 entreprises déjà engagées et bénéficiaires de l'action

LES PARTENAIRES CIMÉCO

Les Partenaires Privilégiés



Les Partenaires Projet



Avec le soutien



La Région
Lorraine



UN PROGRAMME EN 4 ETAPES – SUR 15 MOIS

1 Sensibilisation à l'éco-conception

3 personnes par entreprise 5 jours

S'initier et s'approprier la démarche



Diagnostic en entreprise 2

Equipe Projet + Expert 3 à 4 jours

Choisir le projet d'application



Capitalisation d'expérience

Entreprise & Experts Amélioration continue

Initier une culture réseau



Mise en œuvre opérationnelle

Equipe Projet + Expert + Etudiants 6 à 7 jours

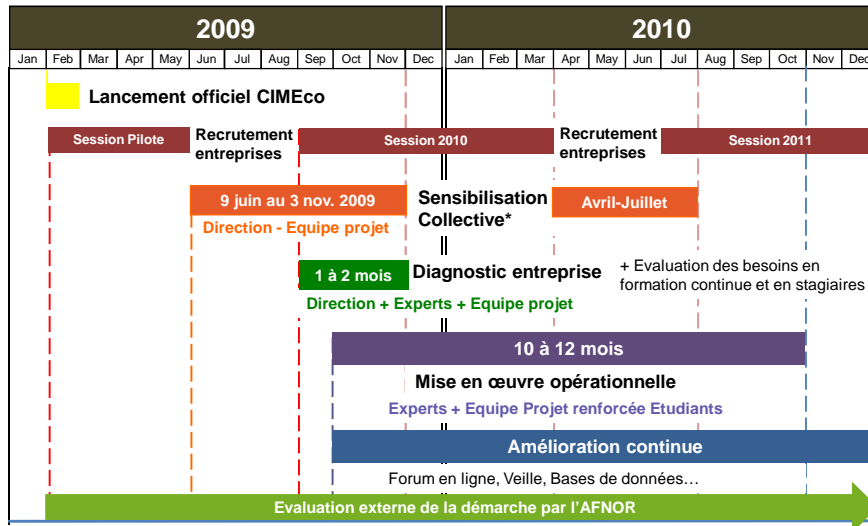
Déployer la démarche d'éco-conception



4

3

Calendrier de la première session 2009/2010



* Date de la première journée fixée au mardi 9 juin 2009

PROFITEZ D'UNE OPPORTUNITÉ EXCEPTIONNELLE

- **Devancer aujourd'hui à moindre frais ce qui sera incontournable et payant demain** : 3100 Euros HT au lieu de 20 000 Euros HT pour 15 jours d'accompagnement
- Profitez d'un **programme unique sur la région** qui mobilise les **meilleurs compétences et expertises de la filière**
- Bénéficier d'un **encadrement exceptionnel**, et d'un **accompagnement personnalisé** basé sur un Diagnostic individuel qui prend en compte **votre stratégie d'entreprise**
- Capitaliser sur la **synergie d'un réseau et les retours d'expérience**

Venez vite intégrer l'action CIMECO !



Information et Prise de RDV

Céline MARY

Coordinatrice Projet CIMEco

E-mail: celine.mary@polefibres.fr

Tel : +33 (0) 3 29 29 61 89

Mob : +33 (0) 6 67 85 54 17

Fax : +33 (0) 3 29 29 61 98

www.polefibres.fr

POLE FIBRES GRAND EST
Siège Social : 27, rue du Merle Blanc
BP - 1041 – 88051 EPINAL Cedex 9

